

III/3456 GOLČŮV JENÍKOV – MOST EV. Č. 3456-1

STAVEBNÍK: **Kraj Vysočina**
Žižkova 1882/57, 587 33 Jihlava

INVESTOR: **Krajská správa a údržba silnic Vysočiny,**
příspěvková organizace
Kosovská 1122/16, 586 01 Jihlava

GENERÁLNÍ PROJEKTANT: **Ing. Petr Šedivý**
Bukovanská 393/15 , 779 00 Olomouc - Drozdín


Realizaci přeložky zajišťuje správce sítě CETIN na základě
smlouvy uzavřené mezi investorem a správcem sítě

PDPS

SOUŘADNICOVÝ SYSTÉM: S-JTSK
VÝŠKOVÝ SYSTÉM: Bpv

D

S0 403

HLAVNÍ PROJEKTANT	ING. PETR ŠEDIVÝ			
ZODPOVĚDNÝ PROJEKTANT	CETIN a.s.			
VYPRACOVAL	CETIN a.s.			
KONTROLOVAL	CETIN a.s.			
KRAJ VYSOČINA	OBEC GOLČŮV JENÍKOV	K.Ú. GOLČŮV JENÍKOV	DATUM	06/2024
OBJEKT: PŘELOŽKA VEDENÍ CETIN			FORMÁT	
			MĚŘÍTKO	
			ÚČEL	PDPS
			ČÍS. ZAKÁZKY	1920
			ARCHIVNÍ ČÍS.	1920
			ČÍS. SOUPRAVY	PŘÍLOHA

Technická zpráva

Název: VPI Golčův Jeníkov HB most 3456-1

Stručný popis:

Vynucená překládka SEK vyvolaná stavbou III/3456 Golčův Jeníkov - most ev. č. 3456.

1.etapa - vyvěšení kabelové trasy na přepravenou konstrukci

Pro realizaci stavby nového mostu bude nutno provést vložku na stávajících kabelech

1.) E 15XN0,6 - GOJE16

2.) E 50XN0,6 - GOJE17

3.) E 50XN0,6 - GOJE80, GOJE337, GOJE88, GOJE93, GOJE27, GOJE29, GOJE30, GOJE33

4.) E 50XN0,8 - GOJE23

Kabel 1.) a 3.) provizorně FLE 50XN0,6

2.) provizorně FLE 50XN0,6

4.) provizorně FLE 10XN0,6

Na obou stranách naspojkovat na spojky NITTO, pro provizorní vyvěšení použít trubky PE nebo trubku vrapovanou 110/94

2.etapa – finální řešení

Kabely vytavit kabely FLE stejného typu a protáhnou do určených chrániček v tělese mostu – kabely 1.) a 3.) ve stávajících spojkách pokud to bude možné

Spojky označit Markery

Nesoulad v GVS a NIMS UR GOJE30 a GOJE33 – případná náprava sloučení párů do GOJE30 a změna vazby GOJE33 z GOJE30 na TKH

PD –Ne

Geo –Ano

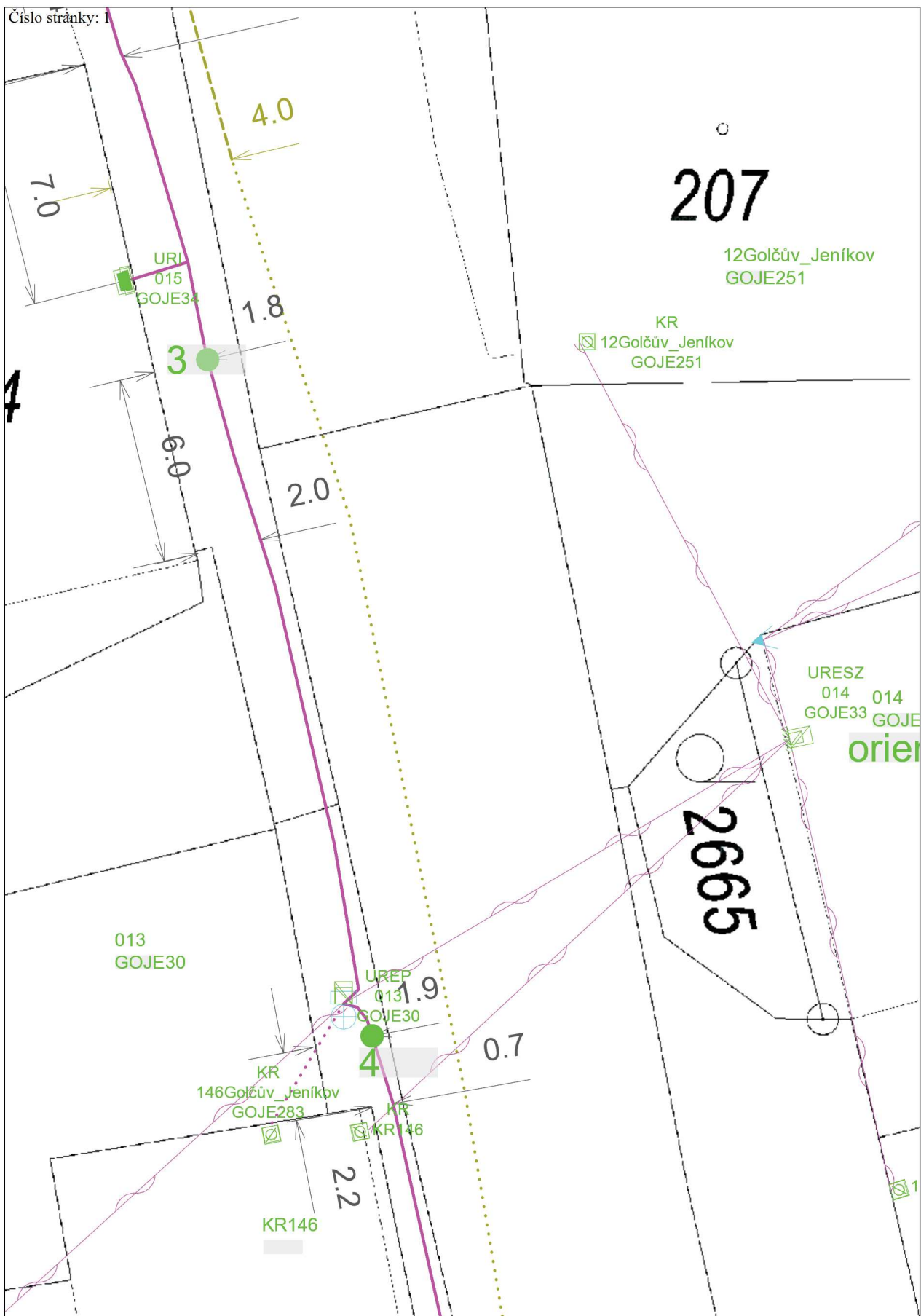
SoU –Ano

GP-Ano

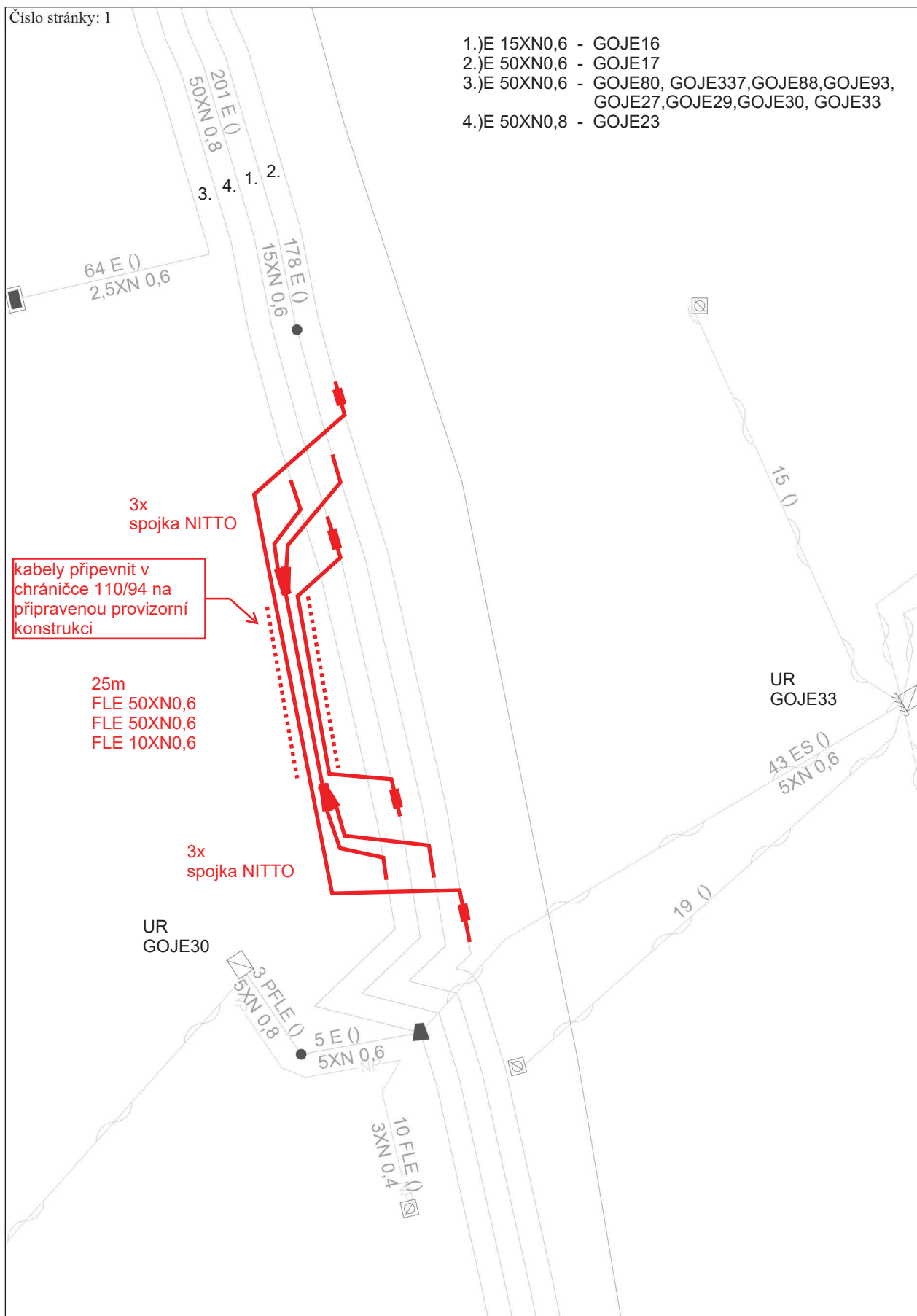
Investor: Krajská správa a údržba silnic Vysočiny, příspěvková organizace, Kosovská 1122/16, 58601 Jihlava, IČ 00090450

Projektant: Ing. Petr Šedivý , projektování mostů a inženýrských staveb, IČO: 07912463, T: +420 774 154 228 , E: sedivy.mosty@gmail.com

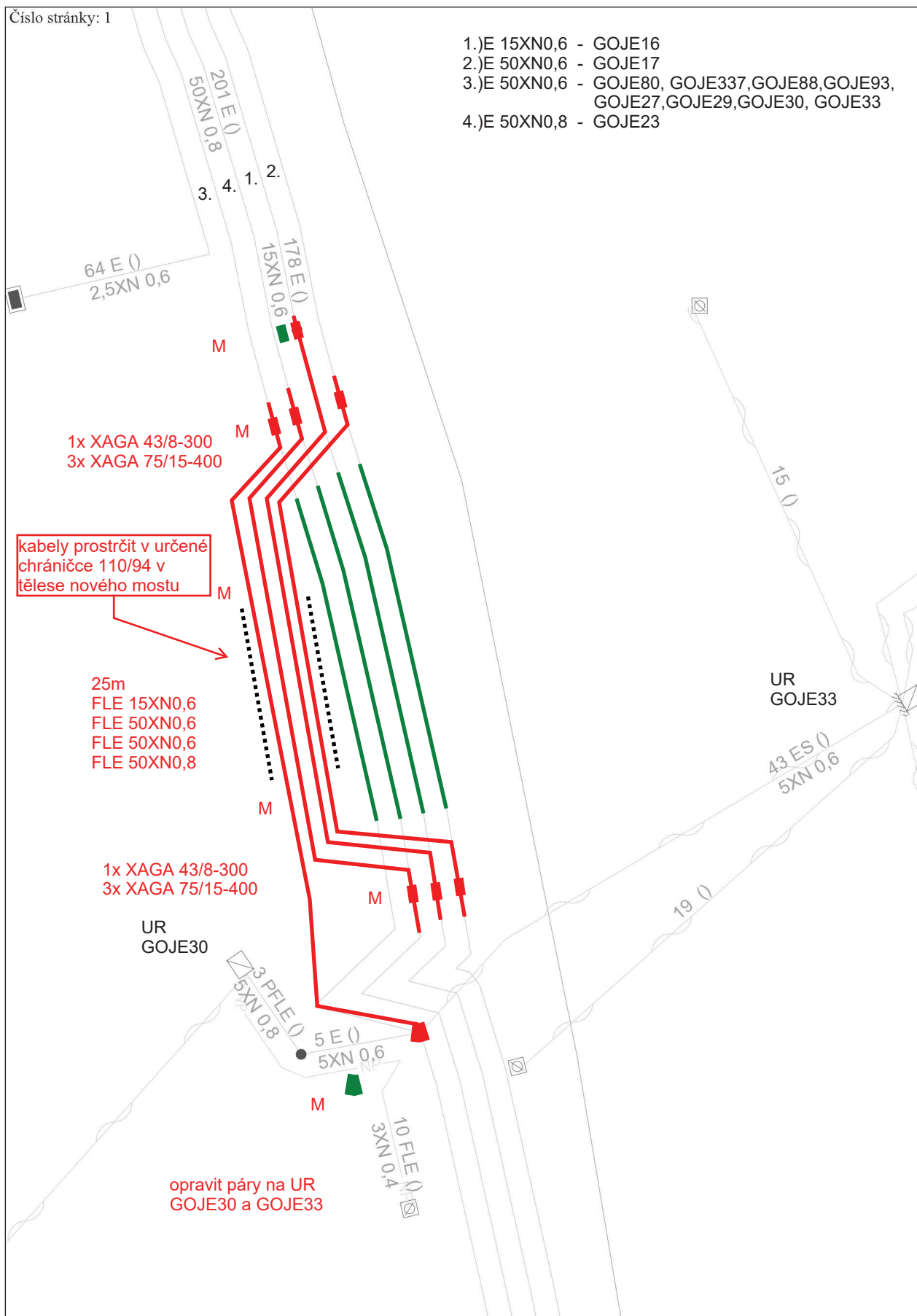
ÚR – Ne



- 1.)E 15XN0,6 - GOJE16
- 2.)E 50XN0,6 - GOJE17
- 3.)E 50XN0,6 - GOJE80, GOJE337,GOJE88,GOJE93,
GOJE27,GOJE29,GOJE30, GOJE33
- 4.)E 50XN0,8 - GOJE23



- 1.)E 15XN0,6 - GOJE16
- 2.)E 50XN0,6 - GOJE17
- 3.)E 50XN0,6 - GOJE80, GOJE337,GOJE88,GOJE93,
GOJE27,GOJE29,GOJE30, GOJE33
- 4.)E 50XN0,8 - GOJE23



Rozpárovací tabulka

Název rozváděče - nový										Název rozváděče-původní										Poznámka 1 - rozváděče										Doplňující poznámky									
GOJE1HR(G Jeníko)										Golčův_Jeníkov-RSU_DDF/MDF																				GPS: 49.81549833-15.47628889									
Adresa umístění rozváděče dle ROP										Typ rozv.										Výstroj rozváděče																			
Golčův Jeníkov, 117, Havlíčkovo náměstí										HR										4x T29 Rozp.pás.zář.256 x 2 FK 133 30 TESLA 83; 19x S50 96x2 S30264-D1017-S50 na vodor.stranu; 1x T13 Rozp. pás.zář.60 x 2 FK 133 13 TESLA 83; 2x T12 Rozp. pás. zář. 60 x 2 FK 133 12 TESLA 83; 1x A6 rozp.pás.zář.48x3 C39104-A55-A6; 1x T19 Komb. pás. zář. 32x2 FK 133 19 TESLA 83; 100x kab.forma 1p.; 1x A7 rozp.pás.zář. 48x3 C39104-A55-A7; 3x T02 Rozp. pás zář.100 x 2 FK 133 01 TESLA 83; 2x T35																			
Typ skříně rozváděče										Umístění skříně rozváděče										EPJ																			
HR jedostr. DFN 711 270										V BUDOVĚ										OBJ																			
Název /číslo - skříně										Poznámka - skříně																													
1										svislá_strana																													
Rozváděč										Měděná vazba / kabel										Propojovaný směr																			
skříň	svíslice	řada	výchozí pozice	počet párů ve vazbě	Pozice od - do	typ zakončení	název vazby	typ kabelu	označení kabelu, číslo kabelu	páry kabelu	směr z / do	typ rozváděče	název rozv. nový	název rozv. -původní	typ skříně	typ zakončení	skříň	svíslice	řada	výchozí pozice	Pozice od - do	adresa umístění dle ROP																	
1	3	1	1	100	1-100	T01	50_X_N_0,8_TC KQYPY_(9):1	50XN 0,8TCEK E		1-100	do	SR	GOJE23	8	SIS - 300 - QT	SID-CD rozp.10p	1	1	1	1	1-100	Golčův Jeníkov, Golčův Jeníkov, SR 8 (ul. Za Pivovarem)										x							
1	3	4	1	30	1-30	T01	15_X_N_0,6_TC EKE_(11):1	15XN 0,6TCEK E		1-30	do	SR	GOJE16	3	KS II.	ZAU-140	1	1	1	1	1-30	Golčův Jeníkov, Vrtěšice, SR 3 (ZSJ Vrtěšice)										x							
1	4	1	1	50	1-50	T01	50_X_N_0,6_TC EKE_(10):1				do	SR	GOJE17	4	KS III.	ZAU-140	1	1	1	1	1-50	Golčův Jeníkov, Golčův Jeníkov, SR 4 (ZSJ Golčův Jeníkov)										x							
1	4	1	51	50	51-100	T01	50_X_N_0,6_TC EKE_(10):51				do	SR	GOJE17	4	KS III.	ZAU-140	1	2	1	1	1-50	Golčův Jeníkov, Golčův Jeníkov, SR 4 (ZSJ Golčův Jeníkov)										x							
1	5	2	1	10	1-10	T01	50_X_N_0,6_TC EKE_(8):1	50XN 0,6TCEK E		1-10	do	UR	GOJE80	07	MRS 3	SID-C př.modul	1	1	1	1	1-10	Golčův Jeníkov, Golčův Jeníkov, UR 07 (ZSJ Golčův Jeníkov)										x							
1	5	2	11	5	11-15	T01	50_X_N_0,6_TC EKE_(8):1_1	50XN 0,6TCEK E		11-15	do	UR	GOJE337	SIS u čp.292	SIS - 1 - QT	SID-C 10x1	1	1	1	1	1-5	Golčův Jeníkov, Golčův Jeníkov, UR (ZSJ Golčův Jeníkov (UR u kruhového objezdu))										x							
1	5	2	16	10	16-25	T01	50_X_N_0,6_TC EKE_(8):16	50XN 0,6TCEK E		16-25	do	UR	GOJE88	08	KJSS 20 Al slitina	ZAU-40	1	1	1	1	1-10	Golčův Jeníkov, Golčův Jeníkov, UR 08 (ul. Vyšehrad)										x							
1	5	2	26	5	26-30	T01	50_X_N_0,6_TC EKE_(8):26	50XN 0,6TCEK E		1-5	do	UR	GOJE93	09	MRS 10/20 - QT	SID-C 10x1	1	1	1	1	1-5	Golčův Jeníkov, Golčův Jeníkov, UR 09 (ZSJ Golčův Jeníkov)										x							
1	5	2	31	5	31-35	T01	50_X_N_0,6_TC EKE_(8):31	50XN 0,6TCEK E		31-35	do	UR	GOJE27	010_čp.273	MIS 1b - QT	SID-C 10x1	1	1	1	1	1-5	Golčův Jeníkov, 273, 5. května										x							
1	5	2	41	10	41-50	T01	50_X_N_0,6_TC EKE_(8):41	50XN 0,6TCEK E		1-10	do	UR	GOJE29	012	MRS 3 - QT	SID-C 10x1	1	1	1	1	1-10	Golčův Jeníkov, Golčův Jeníkov, UR 012 (ZSJ Golčův Jeníkov)										x							
1	5	2	51	10	51-60	T01	50_X_N_0,6_TC EKE_(8):51	50XN 0,6TCEK E		56-65	do	UR	GOJE30	013	KJSS 20 Al slitina	ZAU-20	1	1	1	1	1-10	Golčův Jeníkov, Golčův Jeníkov, UR 013 (ul. 5. května)										x							

GOJE1HR tabulka

skříň	svislice	řada	výchozí pozice	počet párů ve vazbě	Pozice od - do	typ zakončení	název vazby	typ kabelu	označení kabelu, číslo kabelu	páry kabelu	směr z / do	typ rozváděče	název rozv. nový	název rozv. -původní	typ skříně	typ zakončení	skříň	svislice	řada	výchozí pozice	Pozice od - do	adresa umístění dle ROP		
1	5	2	61	10	61-70	T01	50_X_N_0,6_TC EKE_(8):61	50XN 0,6TCEK E		66-75	do	UR	GOJE33	014	VZU 20	VZU-20	1	1	1	1	1-10	Golčův Jeníkov, 11, 5. května	x	FLES 5XN z GOJE30
1	5	2	71	5	71-75	T01	50_X_N_0,6_TC EKE_(8):71	50XN 0,6TCEK E		76-80	do	UR	GOJE34	015	KS I.	ZAU-10	1	1	1	1	1-5	Golčův Jeníkov, 145, 5. května	x	
1	5	2	76	10	76-85	T01	50_X_N_0,6_TC EKE_(8):76	50XN 0,6TCEK E		11-20	do	UR	GOJE35	016	MIS 1b - QT	SID-C 10x1	1	1	1	1	1-10	Golčův Jeníkov, 143, 5. května	x	
1	5	2	86	10	86-95	T01	50_X_N_0,6_TC EKE_(8):86	50XN 0,6TCEK E		81-90	do	UR	GOJE36	017	KS I.	ZAU-40	1	1	1	1	1-10	Golčův Jeníkov, 141, Nám. T. G. Masaryka	x	
1	5	2	96	5	96-100	T01	50_X_N_0,6_TC EKE_(8):96	50XN 0,6TCEK E		91-95	do	UR	GOJE37	018	MIS - 1bN	sv.ř.LSA 10x1	1	1	1	1	1-5	Golčův Jeníkov, 139, Nám. T. G. Masaryka	x	